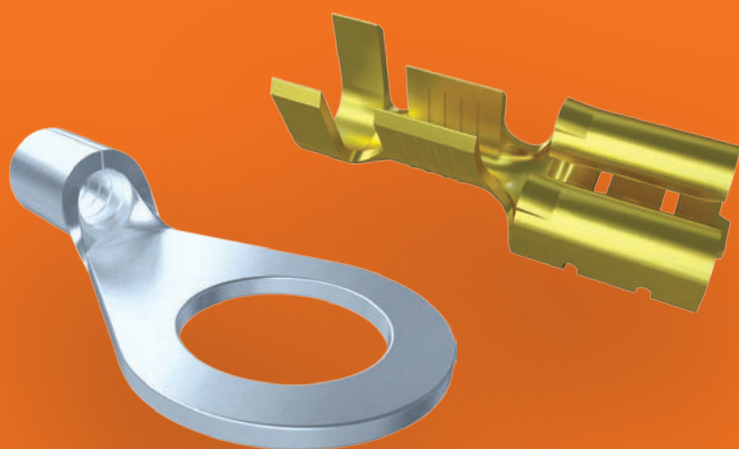
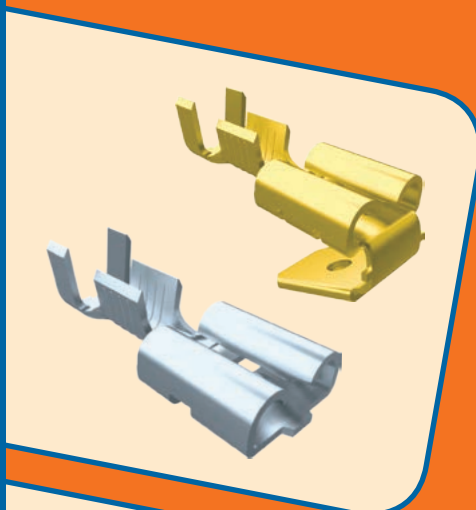


PRODUKTOVÝ KATALÓG



SEZ
DOLNÝ KUBÍN



K5

UKONČOVACIE PRVKY

VERZIA 1.0

REVIDOVANÉ 09/2016



SEZ DK a.s. je slovenská firma, ktorá predstavuje viac ako 65 – ročnú históriu a tradíciu vo vývoji, výrobe a predaji elektroinštalačného materiálu.

K rozvoju produktov využíva vlastný vývoj a nástrojareň s modernými strojmi, ktorá zabezpečuje konštrukciu a výrobu lisovacích foriem a mechanických nástrojov, ale ponúka svoje služby aj pre externých zákazníkov. Galvanizovňa zabezpečuje povrchovú úpravu kovových dielov. Firma má výrobnú technológiu pre lisovanie plastov a kovov, vyrába plastové výlisky do hmotnosti 1,3 kg aj pre externé firmy.

Sortiment produktov je veľmi široký. V ponuke sú priemyselné zásuvky a vidlice, zásuvkové rozvodnice, domové spínače a zásuvky, radové svornice a svorkovnice, elektroinštalačné škatule, rozvodky, vývodky, koncové spínače, ukončovacie prvky, keramické objímky a svietidlá, nástenné rozvádzače a elektroinštalačné rúrky. Pre jednotlivé produktové skupiny sú vydávané samostatné katalógy označované K1 až K10.

V spoločnosti je zavedený systém manažérstva kvality, ktorý bol preverený, certifikovaný a vyhovel požiadavkám ISO 9001:2008.

Spoločnosť SEZ DK a.s. svoje produkty v súčasnosti exportuje do viac ako 28 krajín sveta.

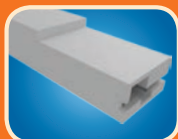




SEZ
DOLNÝ KUBÍN

SPÁJAME ENERGIU

K5



VŠEOBECNÉ INFORMÁCIE

2

DUTINKY A KOLÍKY

3-5

IZOLAČNÉ NÁVLEKY NA DUTINKY A KOLÍKY

6

KONEKTOROVÉ ZÁSUVKY A VIDLICE

7

KÁBLOVÉ OKÁ

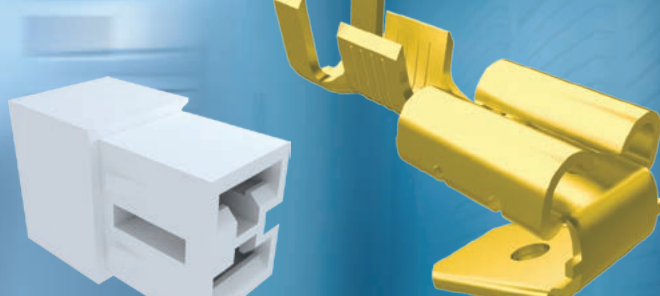
8-9

KÁBLOVÉ OKÁ PRÍLOŽKOVÉ A TRUBKOVÉ

10

KÁBLOVÉ VIDLICE, HÁČIKY, CUPALOVÉ CU-AL
PODLOŽKY

11



Ukončovacie prvky

V portfóliu ukončovacích prvkov pre lisovanie a spájanie medených vodičov vám ponúkame nasledovné výrobky:

- ° ploché násuvné spoje a izolačné návleky ako príslušenstvo k nim
- ° viacpólové násuvné spoje
- ° káblkové oká, vidlice a háčiky
- ° káblkové koncovky

Dlhoročná tradícia vývoja tohoto sortimentu v SEZ DK a. s. zaručuje zhodu s nasledovnými technickými normami: STN EN 61210, STN 37 1330 a STN 37 1340.

Ukončovacie prvky sú vyrábané z kvalitných mosadzných medených materiálov špeciálne povrchovo upravené tak, aby poskytovali najnižšie prechodové odpory a maximálnu ochranu proti korózii.

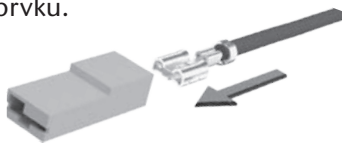
Ploché násuvné spoje s príslušenstvom

Doporučená dĺžka odizolovania konca vodiča je 6 mm pre prierezy vodičov 0,5 ÷ 2,5 mm² a 7 mm pre prierezy väčšie.



Izolačné návleky na ploché dutinky typ 7912-53, 7912-63 a izolačné návleky na spojovacie kolíky typ 7012-53 sú vyrábané z bezhalogénového

samozhášavého polyamidu PA6, ktorý umožňuje použitie krytov v prostrediach s teplotou okolia od -20°C do +75°C. Na vodiče sa nasúvajú PRED nalisovaním ukončovacieho prvku.



Ako alternatívu vám ponúkame vylepšené a patentovo chránené riešenie pre izolačné návleky nasúvateľné spredu a to až PO nalisovaní prvku na vodič. Jedná sa o typ 7912-2x, 7912-10.

Rovnako pohodlne môžete využiť aj izolačný kryt na dutinky s bočným lôžkom 7912-70 a izolačný kryt na konektorový spoj 7912-30. Tieto tri skupiny výrobkov sú vyrábané z bezhalogénového samozhášavého polyamidu PA6, ktorý umožňuje použitie krytov v prostrediach s teplotou okolia od -20°C do +75°C.



Rovnako pohodlne môžete využiť aj izolačný kryt na dutinky s bočným lôžkom 7912-70 a izolačný kryt na konektorový spoj 7912-30. Tieto tri skupiny výrobkov sú vyrábané z bezhalogénového samozhášavého polyamidu PA6, ktorý umožňuje použitie krytov v prostrediach s teplotou okolia od -20°C do +75°C.

Rovnako pohodlne môžete využiť aj izolačný kryt na konektorový spoj 7912-30. Tieto tri skupiny výrobkov sú vyrábané z bezhalogénového samozhášavého polyamidu PA6, ktorý umožňuje použitie krytov v prostrediach s teplotou okolia od -20°C do +75°C.

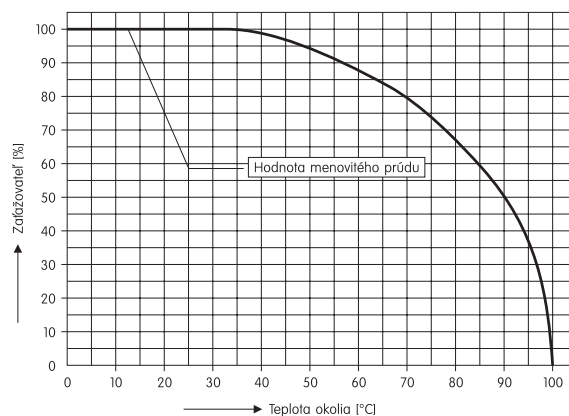
Konektorové zásuvky a vidlice

Konektorové ploché dutinky a kolíky majú implementovaný osobitný výstupok, ktorým zapadajú do viacpólových izolačných telies a vytvoria s nimi jeden celok - konektorovú vidlicu alebo zásuvku. Do izolačných telies sa dutinky a

kolíky vkladajú PO nalisovaní na vodič.

Zásuvky a vidlice sú konštruované tak, aby nemohlo dôjsť k pootočeniu a nesprávnemu zasunutiu zásuvky do vidlice.

Pre vašu informáciu uvádzame graf závislosti pracovného prúdu a teploty okolia, podľa ktorého si ľahko zistíte maximálne možné zaťaženie pre konkrétne pracovné prostredie.



UPOZORNENIE:



Zásuvky a vidlice je možné spájať a rozpájať iba bez napätia.

Káblkové oká, vidlice a háčiky

Sú vyrábané z elektrolyticky čistého medeného plechu galvanicky upraveného cínovaním. Vyznačujú sa uzavretým vodičovým lôžkom kruhového profilu, ktoré slúži na zalisovanie a trvalé spojenie s tuhými aj ohybnými Cu vodičmi.

Koncovky

Kolíkové koncovky 7400-0x umožňujú bezpečné pripojenie ohybných medených vodičov do svoriek bez nutnosti spájkovania.

Symbole použité v katalógu



mosadz



hliník



termoplast PA6



meď



železo



povrchová úprava pasiváciou



povrchová úprava cínovaním

/100 balenie v sáčku 100 ks

PLOCHÁ DUTINKA 7100-yx, 7101-yx, 7102-yx

STN EN 61210



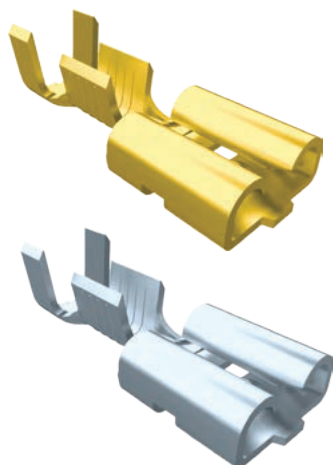
materiál mosadz



povrchová úprava pasiváciou

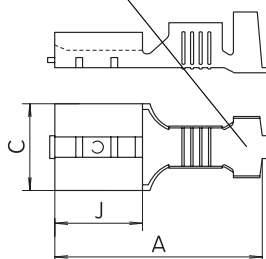


povrchová úprava cínovaním



TYP	POVRCHOVÁ ÚPRAVA	PRÚD (A)	PRIEREZ VODIČA (mm ²)	TEPLOTA OKOLIA (°C)	MENOVIÁ VEĽKOSŤ (mm)	BALENIE V SÁČKU (ks)	ROZMERY (mm)			
							A	C	J	M
7100-00/100	P	2 ÷ 4	0,35 ÷ 0,5	80	2,8 x 0,5	100	13,8	3,6	6,4	0,25
7100-10/100	Sn						14	3,8		
7100-01/100	P	4 ÷ 7,5	0,5 ÷ 1	80	4,8 x 0,8	100	16	5,6	6,4	0,32
7100-11/100	Sn						16,5			
7101-01/100	P	4 ÷ 7,5	0,5 ÷ 1	80	6,3 x 0,8	100	16,2	7,6	7,7	0,45
7101-11/100	Sn						18,7			
7101-03/100	P	12 ÷ 15	1,5 ÷ 2,5	70			19,5			
7101-13/100	Sn						19,5			
7102-01/100	P	4 ÷ 7,5	0,5 ÷ 1	80	6,3 x 0,8	100	16,2	7,6	7,7	0,45
7102-11/100	Sn						18,7			
7102-03/100	P	12 ÷ 15	1,5 ÷ 2,5	70			19,5			
7102-13/100	Sn						19,5			
7102-05/100	P	18 ÷ 20	4 ÷ 6	70			19,5			
7102-15/100	Sn						19,5			

M - hrúbka materiálu



TYP	IZOLAČNÝ NÁVLEK ZOZADU	TYP	IZOLAČNÝ NÁVLEK SPREDU	TYP	IZOLAČNÝ KRYT	TYP
7102-01		7912-53		7912-2x		7912-30
7102-11		7912-53		7912-2x		
7102-03		7912-63		7912-10		
7102-13		7912-63		7912-10		
7102-05		7912-63		7912-10		

SPOJOVACÍ PLOCHÝ KOLÍK 7212-y3

STN EN 61210



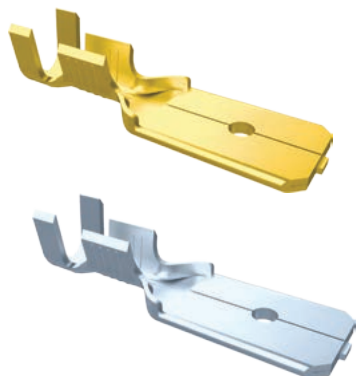
materiál mosadz



povrchová úprava pasiváciou

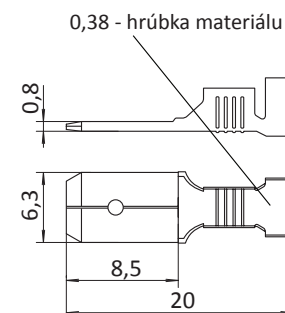


povrchová úprava cínovaním



TYP	POVRCHOVÁ ÚPRAVA	PRÚD (A)	PRIEREZ VODIČA (mm ²)	TEPLOTA OKOLIA (°C)	MENOVIÁ VEĽKOSŤ (mm)	BALENIE V SÁČKU (ks)
7212-03/100	P	12 ÷ 15	1,5 ÷ 2,5	80	6,3 x 0,8	100
7212-13/100	Sn					

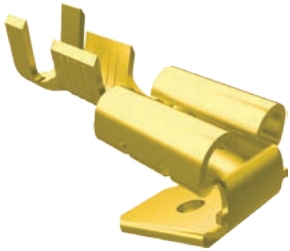
TYP	IZOLAČNÝ NÁVLEK ZOZADU	TYP	IZOLAČNÝ KRYT	TYP
7212-03		7012-53		7912-30
7212-13				





PLOCHÁ DUTINKA S KOLÍKOM 7131-01, 7132-03

STN EN 61210

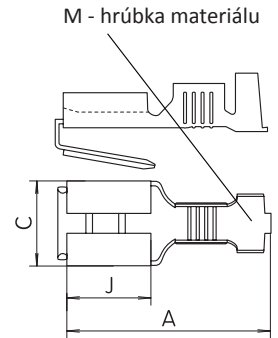


materiál mosadz



povrchová úprava pasiváciou

TYP	PRÚD (A)	PRIEREZ VODIČA (mm ²)	TEPLOTA OKOLIA (°C)	MENOVIÁ VEĽKOSŤ (mm)	BALENIE V SÁČKU (ks)	ROZMERY (mm)			
						A	C	J	M
7131-01/100	4	0,5 ÷ 1	60	4,8 x 0,8	100	15,7	5,6	6,7	0,3
7132-03/100	10	1,5 ÷ 2,5		6,3 x 0,8		19,5	7,6	8	0,4



PRÍSTROJOVÝ PLOCHÝ KOLÍK 7200-0x/y, 7201-0x/y, 7202-0x/y

STN EN 61210

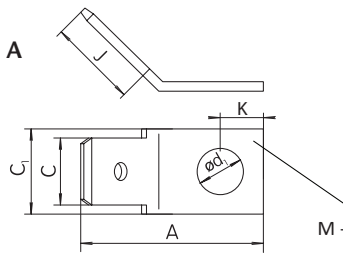


materiál mosadz

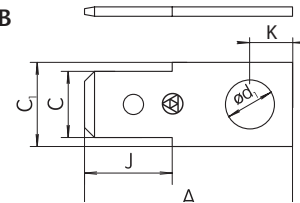


povrchová úprava pasiváciou

Prevedenie A



Prevedenie B



TYP	POČET PÓLOV	PREVEDENIE	MENOVIÁ VEĽKOSŤ (mm)	BALENIE V SÁČKU (ks)	ROZMERY (mm)							
					A	C ₁	C	J	K	M	ød ₁	
7200-00/3/100	1	A	2,8 x 0,5	100	13,4	6	2,8	7	3	0,5	M3	
7200-01/3/100		B			16							
7201-00/3,5/100	1	A	4,8 x 0,8	100	13,8	7	4,8	6,5	3,5	0,8	M3,5	
7201-01/3,5/100		B			16							
7202-00/4/100	1	A	6,3 x 0,8	100	16	8	6,3	8	4	0,8	M4	
7202-01/4/100		B			16,2							
7202-00/5/100		A	6,3 x 0,8	100	18	10	6,3	8	5	0,8	M5	
7202-01/5/100		B			21							

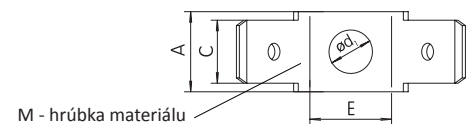
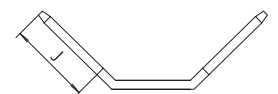
PLOCHÝ DVOJKOLÍK 7242-00/5/x (x=počet pólov)

STN EN 61210



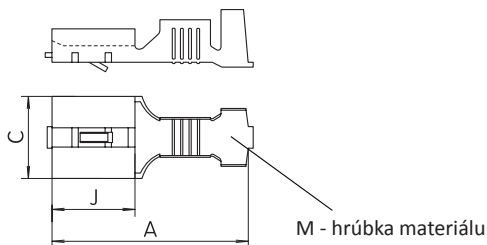
7242 - 00/5/4

TYP	POČET PÓLOV	PREVEDENIE	MENOVIÁ VEĽKOSŤ (mm)	BALENIE V SÁČKU (ks)	ROZMERY (mm)					
					A	C	E	M	ød ₁	J
7242-00/5/1	1	25	6,3 x 0,8	100	8	6,3	10	0,8	M5	8
7242-00/5/4	4				36,5					



KONEKTOROVÁ DUTINKA 7122-yx

STN EN 61210



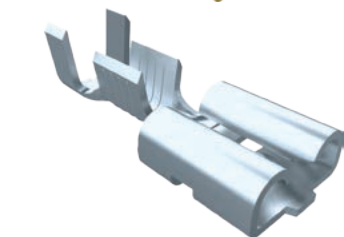
materiál mosadz



povrchová úprava pasiváciou



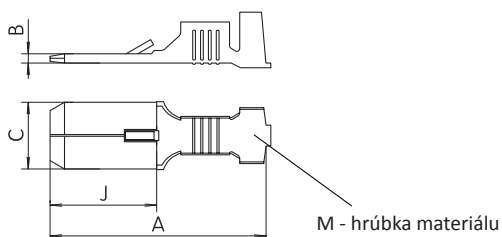
povrchová úprava cínovaním



TYP	POVRCHOVÁ ÚPRAVA	PRÚD (A)	PRIEREZ VODIČA (mm ²)	TEPLOTA OKOLIA (°C)	MENOVI TÁ VEĽKOSŤ (mm)	BALENIE V SÁČKU (ks)	ROZMERY (mm)			
							A	C	J	M
7122-01/100	P	5	0,5 ÷ 1	35	6,3 x 0,8	100	16,2	7,6	7,7	0,45
7122-11/100	Sn									
7122-03/100	P	12,5	1,5 ÷ 2,5				18,7			
7122-13/100	Sn									

KONEKTOROVÝ KOLÍK 7232-yx

STN EN 61210



materiál mosadz



povrchová úprava pasiváciou



povrchová úprava cínovaním



TYP	POVRCHOVÁ ÚPRAVA	PRÚD (A)	PRIEREZ VODIČA (mm ²)	TEPLOTA OKOLIA (°C)	MENOVI TÁ VEĽKOSŤ (mm)	BALENIE V SÁČKU (ks)	ROZMERY (mm)				
							A	B	C	J	M
7232-01/100	P	5	0,5 ÷ 1	35	6,3 x 0,8	100	26	0,8	6,3	15,5	0,45
7232-11/100	Sn										
7232-03/100	P	12,5	1,5 ÷ 2,5				28,7				
7232-13/100	Sn										

KOLÍK DO DOSIEK PLOŠNÝCH SPOJOV 7202-y1/2,7

STN EN 61210



materiál mosadz

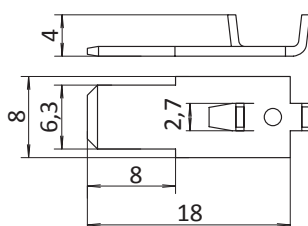


povrchová úprava pasiváciou



povrchová úprava cínovaním


7202-01/2,7/100

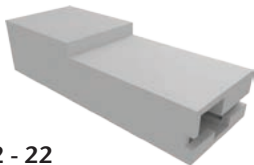


TYP	POVRCHOVÁ ÚPRAVA	PRÚD (A)	MENOVI TÁ VEĽKOSŤ (mm)
7202-01/2,7/100	P	16	6,3 x 0,8
7202-11/2,7/100	Sn		



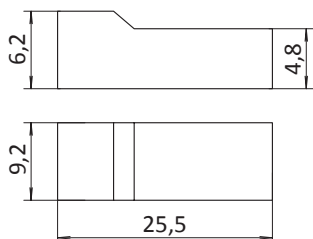
IZOLAČNÝ NÁVLEK NA PLOCHÉ DUTINKY JEDNOVODIČOVÝ spredu 7912-2x

 materiál termoplast




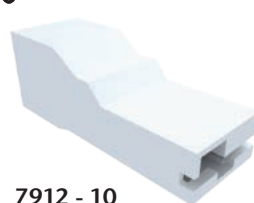
7912 - 22

x = 0/biela x = 2/sivá

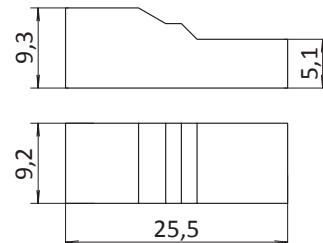


IZOLAČNÝ NÁVLEK NA PLOCHÉ DUTINKY DVOJVODIČOVÝ spredu 7912-10

 materiál termoplast



7912 - 10




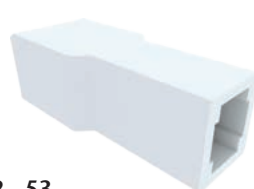
TYP	DUTINKA	PRIEREZ PRIPOJ. VODIČOV (mm ²)
7912-2x	7102-y1	0,5 ÷ 1
	7102-y3	1,5 ÷ 2,5

Izolačné návleky sa nasúvajú **spredu po nalisovaní** plochej dutinky na vodič.

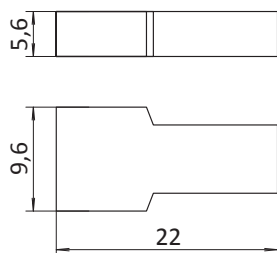
TYP	DUTINKA	PRIEREZ PRIPOJ. VODIČOV (mm ²)
7912-10	7102-y3	2x 0,75 ÷ 1
	7102-y5	2x 2,5; 1x 4 ÷ 6

IZOLAČNÝ NÁVLEK NA PLOCHÉ DUTINKY JEDNOVODIČOVÝ zozadu 7912-53


 materiál termoplast

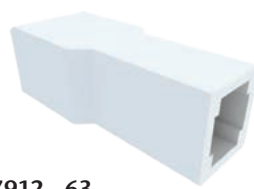


7912 - 53

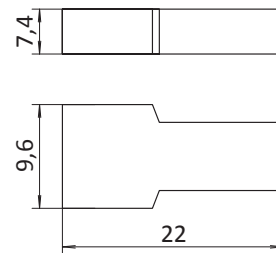


IZOLAČNÝ NÁVLEK NA PLOCHÉ DUTINKY DVOJVODIČOVÝ zozadu 7912-63

 materiál termoplast



7912 - 63




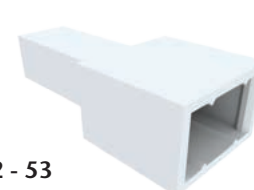
TYP	DUTINKA	PRIEREZ PRIPOJ. VODIČOV (mm ²)
7912-53	7102-y1	0,5 ÷ 1
	7102-y3	1,5 ÷ 2,5

Izolačné návleky sa nasúvajú **zozadu pred nalisovaním** plochej dutinky na vodič.

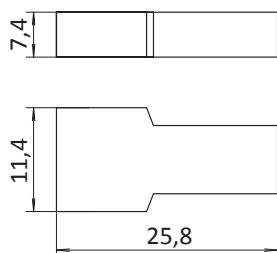
TYP	DUTINKA	PRIEREZ PRIPOJ. VODIČOV (mm ²)
7912-63	7102-y3	2x 0,75 ÷ 1
	7102-y5	2x 2,5; 1x 4 ÷ 6

IZOLAČNÝ NÁVLEK NA SPOJOVACIE PLOCHÉ KOLÍKY zozadu 7012-53


 materiál termoplast

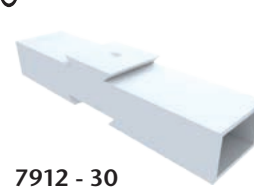


7012 - 53

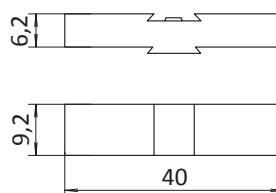


IZOLAČNÝ NÁVLEK NA PLOCHÝ SPOJ spredu 7912-30

 materiál termoplast



7912 - 30



TYP	KOLÍK	PRIEREZ PRIPOJ. VODIČOV (mm ²)
7012-53	7212-y3	0,5 ÷ 2,5

Izolačný návlek 7012-53 sa nasúva **zozadu pred nalisovaním** plochého kolíka na vodič.

TYP	DUTINKY A KOLÍKY	PRIEREZ PRIPOJ. VODIČOV (mm ²)
7912-30	7102, 7212	0,5 ÷ 2,5

Izolačný návlek 7912-30 sa nasúva **spredu po nalisovaní** plochej dutinky a kolíka na vodič.

Konektorové zásuvky a vidlice

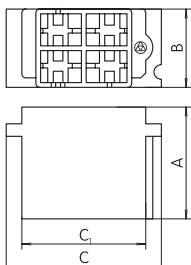


KONEKTOROVÁ ZÁSUVKA NEZAISTENÁ 79x2-00 (x = počet pólov)

materiál termoplast



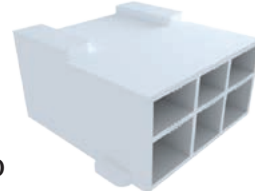
7962 - 00



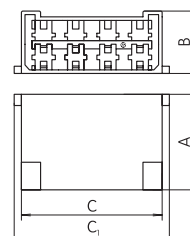
TYP	POČET PÓLOV	MENOVIÁ VEĽKOSŤ (mm)	BALENIE (KS)	ROZMERY (mm)			
				A	B	C	C1
7942-00	4	6,3 x 0,8	1000	25	17	34,7	23,4
7962-00	6			24,5	16,3	38	28,6
7982-00	8			47,3	37,8		

KONEKTOROVÁ VIDLICA NEZAISTENÁ 70x2-00 (x = počet pólov)

materiál termoplast



7062 - 00



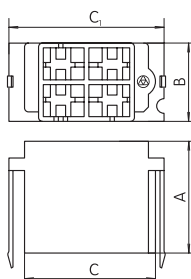
TYP	POČET PÓLOV	MENOVIÁ VEĽKOSŤ (mm)	BALENIE (KS)	ROZMERY (mm)			
				A	B	C	C1
7042-00	4	6,3 x 0,8	1000	32,5	17,2	27,5	32,6
7062-00	6				31,4	35,4	
7082-00	8				40,6	44,6	

KONEKTOROVÁ ZÁSUVKA ZAISTENÁ 79x2-10 (x = počet pólov)

materiál termoplast



7962 - 10



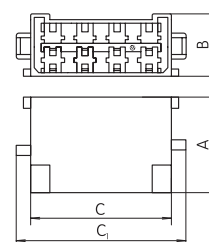
TYP	POČET PÓLOV	MENOVIÁ VEĽKOSŤ (mm)	BALENIE (KS)	ROZMERY (mm)			
				A	B	C	C1
7942-10	4	6,3 x 0,8	1000	25	17	34,7	23,4
7962-10	6			24,5	16,3	38	28,6
7982-10	8			47,3	37,8		

KONEKTOROVÁ VIDLICA ZAISTENÁ 70x2-10 (x = počet pólov)

materiál termoplast



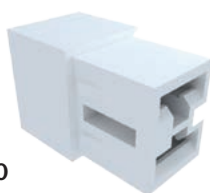
7062 - 10



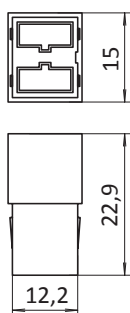
TYP	POČET PÓLOV	MENOVIÁ VEĽKOSŤ (mm)	BALENIE (KS)	ROZMERY (mm)			
				A	B	C	C1
7042-10	4	6,3 x 0,8	1000	32,5	17,2	27,5	37,2
7062-10	6				31,4	40,5	
7082-10	8				40,6	49,8	

KONEKTOROVÁ ZÁSUVKA KOMBINOVANÁ 7922-00

materiál termoplast



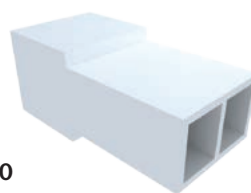
7922 - 00



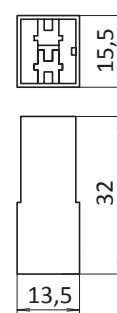
TYP	POČET PÓLOV	MENOVIÁ VEĽKOSŤ (mm)	BALENIE (KS)
7922-00	2	6,3 x 0,8	3000

KONEKTOROVÁ VIDLICA KOMBINOVANÁ 7022-00

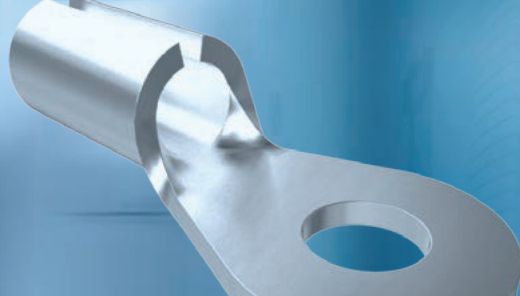
materiál termoplast



7022 - 00



TYP	POČET PÓLOV	MENOVIÁ VEĽKOSŤ (mm)	BALENIE (KS)
7022-00	2	6,3 x 0,8	3000



KÁBLOVÉ OKO SPÁJKOVACIE 7600-x/y (y = veľkosť svorníka)



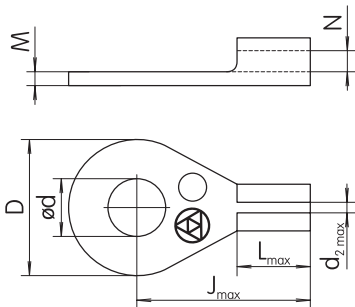
materiál meď



povrchová úprava cínovaním

STN 37 1341, STN 37 1340, trieda 3

Použitie: pre ohybné Cu vodiče

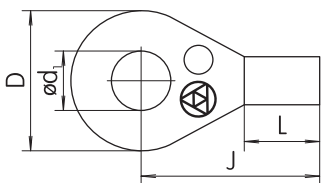
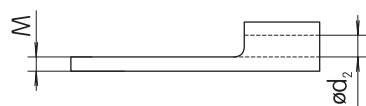


TYP	PRÚD (A)	PRIEREZ VODIČA (mm ²)	SVORNÍK (mm)	BALENIE V SÁČKU (ks)	ROZMERY (mm)						
					L _{max}	J _{max}	ød	ød ₁ (N)	D	d _{2 max}	M
7600-02/03/100	26	1,5	3	100	8	16	3,2	1,8	8,5	0,36	0,5
7600-02/04/100			4		6	13	4,3		10,5		
7600-03/04/100	36	2,5	4	100	8	15	4,3	2,3	10,5	0,46	0,5
7600-03/05/100			5			19	5,3		12,5		
7600-03/06/100			6			20	6,4		15,5		
7600-04/04/100	50	4	4	100	10	20	4,3	3	10,5	0,6	0,8
7600-04/05/100			5			19	5,3		12,5		
7600-04/06/100			6			22	6,4		15,5		
7600-04/08/100			8			25	8,4		19,5		
7600-05/05/100	63	6	5	100	12	23	5,3	3,6	13	0,72	1
7600-05/06/100			6			24	6,4		15,5		
7600-05/08			8			1	27		8,4		
7600-05/10			10			29	10,5		24,5		
7600-06/06	86	10	6	1	14	29	10,5	4,5	15,5	0,9	1
7600-06/08			8			29	6,4		19,5		
7600-06/10			10			32	8,4		24,5		1,2
7600-06/12			12			35	10,5		30,5		
7600-07/06	117	16	6	1	16,5	31	6,4	5,5	15,5	1,1	1,2
7600-07/08			8			32	8,4		19,5		
7600-07/10			10			34	10,5		24,5		1,6
7600-07/12			12			36	13		30,5		
7600-08/08	155	25	8	1	19	36	8,4	7	19,5	1,4	1,6
7600-08/10			10			38	10,5		24,5		
7600-08/12			12			42	13		30,5		1,8
7600-09/08	192	35	8	1	21	40	8,4	8,5	19,5	1,7	1,8
7600-09/10			10			41	10,5		24,5		
7600-09/12			12			43	13		30,5		2
7600-10/10	240	50	10	1	23	44	10,5	9,6	24,5	1,9	2
7600-10/12			12			46	13		30,5		
7600-11/10	300	70	10	1	25,5	48	10,5	11,2	24,5	2,2	2,5
7600-11/12			12			51	13		30,5		
7600-12/10	365	95	10	1	28,5	52	10,5	13,8	24,5	2,7	3
7600-12/12			12			54	13		30,5		
7600-12/16			16			56	17		36		
7600-13/12	425	120	12	1	31	58	13	15,2	30,5	3	4
7600-13/16			16			61	17		36		
7600-14/12	480	150	12	1	33	61	13	17	31	3,4	4
7600-14/16			16			64	17		36		

KÁBLOVÉ OKO LISOVACIE 7610-0x/y (y = veľkosť svorníka)

Cu materiál meď **Sn** povrchová úprava cínovaním STN 37 1364, STN 37 1340, trieda 2

Použitie: pre tuhé a ohybné Cu vodiče



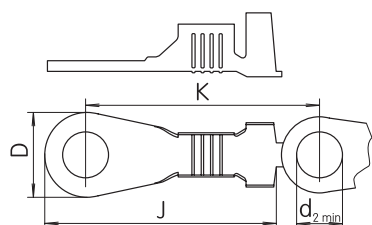
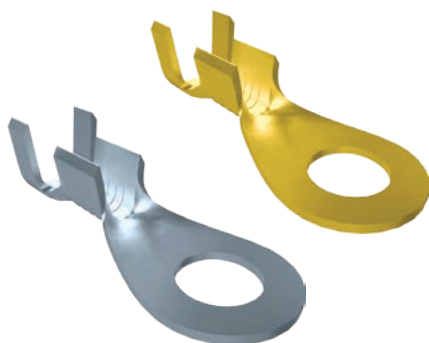
TYP	PRÚD (A)	PRIEREZ VODIČA (mm ²)	SVORNÍK (mm)	BALENIE V SÁČKU (KS)	ROZMERY (mm)					
					ød _{2 min}	ød _{1 min}	D	L	J	M
7610-01/03/100	12 ÷ 20	0,5 ÷ 1	3	100	1,6	3,2	6	5	11	0,8
7610-01/3,5/100			3,5			3,7			12	
7610-01/04/100			4			4,3			13	
7610-01/05/100			5			5,3			10	
7610-03/03/100	26 ÷ 36	1,5 ÷ 2,5	3	100	2,3	3,2	6	5	11	0,8
7610-03/3,5/100			3,5			3,7			12	
7610-03/04/100			4			4,3			8	
7610-03/05/100			5			5,3			10	
7610-03/06/100			6			6,5			11	
7610-03/08/100			8			8,4			14	
7610-05/04/100	50 ÷ 63	4 ÷ 6	4	100	3,6	4,3	8	6	14	1
7610-05/05/100			5			5,3			10	
7610-05/06/100			6			6,5			11	
7610-05/08/100			8			8,4			14	
7610-05/10/100			10			10,5			18	
7610-06/05/100	86	10	5	100	4,5	5,3	10	8	16	1,1
7610-06/06/100			6			6,5			11	
7610-06/08/100			8			8,4			14	
7610-06/10/100			10			10,5			18	
7610-06/12/100			12			13			22	

KÁBLOVÉ OKO LISOVACIE S OTVORENÝM LÔŽKOM 7613-x/y (y = veľkosť svorníka)

Cu Zn materiál mosadz **Sn** povrchová úprava cínovaním STN 37 1364, STN 37 1340, trieda 2

P povrchová úprava pasiváciou

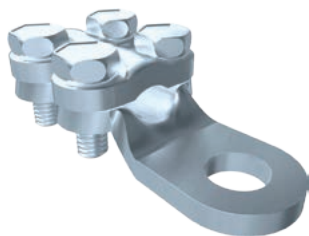
Použitie: pre ohybné Cu vodiče



TYP	POVRCHOVÁ ÚPRAVA	PRÚD (A)	PRIEREZ VODIČA (mm ²)	SVORNÍK (mm)	BALENIE V SÁČKU (KS)	ROZMERY (mm)			
						ød _{2 min}	ØD	J	K
7613-10/04/100	Sn	12	0,25 ÷ 0,5	4	100	4,3	8	19,2	21,2
7613-11/04/100		26 ÷ 36	0,5 ÷ 1	4	100	4,3	8	20,3	22,3
7613-01/04/100	P	26 ÷ 36	0,5 ÷ 1	4	100	4,3	8	20,3	22,3
7613-11/06/100	Sn	26 ÷ 36	0,5 ÷ 1	6	100	6,4	9,6	21,3	23,3
7613-13/04/100			1,5 ÷ 2,5	4		4,3	8	20,3	22,3
7613-03/04/100	P	26 ÷ 36	1,5 ÷ 2,5	4	100	4,3	8	20,3	22,3
7613-03/05/100				5		5,3	9,5	20,3	22,3



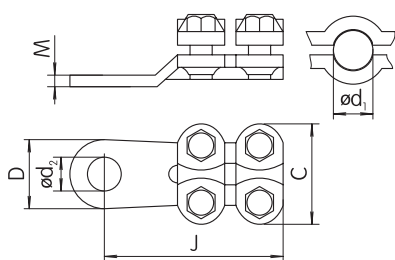
KÁBLOVÉ OKO PRÍLOŽKOVÉ 758x-y



Cu materiál meď **(Sn)** povrchová úprava cínovaním STN 37 1347, STN 37 1340, trieda 4

Fe materiál železo

Použitie: pre tuhé a ohybné Cu vodiče



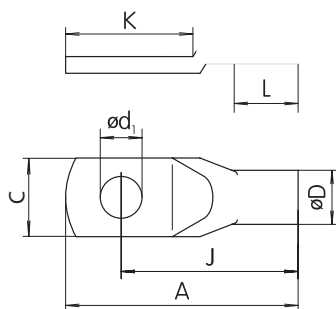
TYP	PRÚD (A)	PRIEREZ VODIČA (mm ²)	SVORNÍK (mm)	BALENIE V SÁČKU (ks)	ROZMERY (mm)					
					J	C	ød ₁	ød ₂	øD	M
7580-07	117	16	6	1	25	20,5	6,4	5,25	11	2,5
7580-08	155	25	8	1	30	25	8,4	6,75	15	3
7580-09	192	35	8	1	35	27	8,4	8,25	15	3
7585-10	240	50	10	1	45	28	10,5	9,35	19	3,5
7585-11	300	70	10	1	50	30	10,5	11,25	21	4
7585-12	365	95	12	1	57	32	13	13,35	24	5
7585-13	425	120	12	1	60	40	13	14,8	24	5
7585-14	480	150	16	1	65	42	17	16,25	30	5

KÁBLOVÉ OKO TRUBKOVÉ - LISOVACIE K x/y (y = veľkosť svorníka)



Cu materiál meď **(Sn)** povrchová úprava cínovaním STN 37 1330, STN 37 1340, trieda 1

Použitie: pre ohybné Cu vodiče



TYP	PRÚD (A)	PRIEREZ VODIČA (mm ²)	SVORNÍK (mm)	BALENIE V SÁČKU (ks)	ROZMERY (mm)							
					A	J	L	K	C	ød ₁	ød ₂	øD
K 16/6	117	16	6	1	33	26	13	15	12	6,5	5,5	8,5
K 25/8	155	25	8	1	40	31	15	18,5	16	8,5	7	10
K 35/8	192	35	8	1	43	34	17	18,5	18	8,5	8,5	12
K 50/10	240	50	10	1	51	39	19	22,5	20	10,5	10	14
K 70/10	300	70	10	1	57	44	21	24,5	23	10,5	12	16,5
K 95/10	365	95	10	1	61	47	24	24,5	26	10,5	13,5	18
K 120/12	425	120	12	1	64	50	26	24,5	29	13	15	19,5
K 150/12	480	150	12	1	66	54	29	25	31	13	16,5	21
K 185/16	542	185	16	1	76	60	30	32	35	17	19	24
K 240/16	640	240	16	1	94	74	38	40,5	38	17	21	26

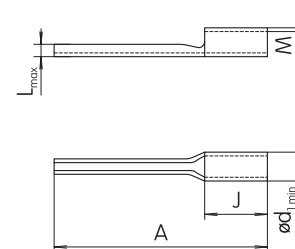
KOLÍKOVÁ KONCOVKA LISOVACIA 7400-x



Cu materiál meď **(Sn)** povrchová úprava cínovaním STN 37 1366, STN 37 1340, trieda 2

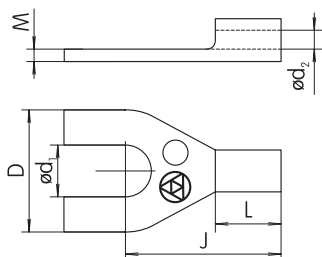
Použitie: pre ohybné Cu vodiče

TYP	PRÚD (A)	PRIEREZ VODIČA (mm ²)	BALENIE V SÁČKU (ks)	ROZMERY (mm)				
				ød _{1 min}	A	L _{max}	J	M
7400-01/100	20	0,5 ÷ 1	100	1,6	17	1,9	5	0,8
7400-03/100	26 ÷ 36	1,5 ÷ 2,5	100	2,3	17	1,9	5	0,8
7400-05/100	50 ÷ 63	4 ÷ 6	100	3,6	20	2,7	6	1
7400-06/100	86	10	100	4,5	22	2,4	8	1,1



Káblové vidlice, háčiky a podložky

KÁBLOVÁ VIDLICA LISOVACIA 7611-0x/y (y = veľkosť svorníka)

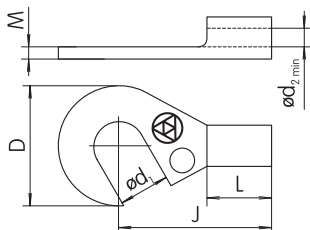


Cu materiál meď **Sn** povrchová úprava cínovaním STN 37 1363, STN 37 1340, trieda 2

Použitie: pre tuhé a ohybné Cu vodiče

TYP	PRÚD (A)	PRIEREZ VODIČA (mm ²)	SVORNÍK (mm)	BALENIE V SÁČKU (ks)	ROZMERY (mm)					
					ød _{2 min}	ød _{1 min}	D	L	J	M
7611-01/03/100	12	0,25 ÷ 0,5	3	100	1,6	3,2	6	5	11	0,8
7611-01/04/100	12 ÷ 20	0,5 ÷ 1	4	100	1,6	4,3	8	5	12	0,8
7611-03/03/100	26 ÷ 36	1,5 ÷ 2,5	3	100	2,3	3,2	6	5	11	0,8
7611-03/04/100			4						12	
7611-03/05/100			5						14	
7611-05/05/100	50 ÷ 63	4 ÷ 6	5	100	3,6	5,3	10	6	15	1
7611-05/06/100			6						16	

KÁBLOVÝ HÁČIK LISOVACÍ 7612-0x/y (y = veľkosť svorníka)



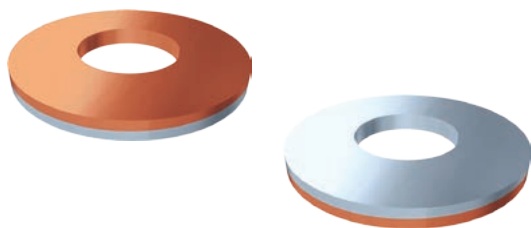
Cu materiál meď **Sn** povrchová úprava cínovaním STN 37 1367, STN 37 1340, trieda 2

Použitie: pre tuhé a ohybné Cu vodiče

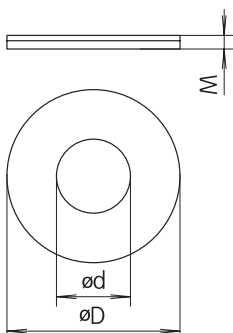
TYP	PRÚD (A)	PRIEREZ VODIČA (mm ²)	SVORNÍK (mm)	BALENIE V SÁČKU (ks)	ROZMERY (mm)					
					ød _{2 min}	ød _{1 min}	D	L	J	M
7612-03/04/100	26 ÷ 36	1,5 ÷ 2,5	4	100	2,3	4,3	8	5	12	0,8
7612-03/05/100			5						14	
7612-05/08/100	50 ÷ 63	4 ÷ 6	8	100	3,6	8,4	14	6	19	1

CUPALOVÉ PODLOŽKY 7373-x

Cu materiál meď **Al** materiál hliník STN 37 1363, STN 37 1340, trieda 2



Slúžia ako medzičlánky pri spájaní ukončovacích prvkov z odlišných materiálov.

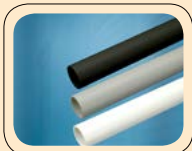


TYP	ROZMERY (mm)			BALENIE V SÁČKU (ks)
	ød	øD	M	
7373-01/100	3,5	8	1	100
7373-03/100	4	10	1	100
7373-05/100	5	12	1	100
7373-07/100	6	14	1	100
7373-08/100	7,5	15	1	100
7373-09/100	8	17	1	100
7373-12/100	11	23	2	100
7373-14	13	28	2	50
7373-16	17	35	2	1
7373-18	23	47	2	1



SEZ
DOLNÝ KUBÍN

portfólio produktov



K1 PRIEMYSELNÉ ZÁSUVKY A VIDLICE

K1.1 ZÁSUVKOVÉ ROZVODNICE A BUBNY

K2 DOMOVÉ SPÍNAČE A ZÁSUVKY

K3 SVORNICE A SVORKOVNICE

K4 INŠTALAČNÉ ŠKATULE A VÝVODKY

K5 UKONČOVACIE PRVKY

K6 KONCOVÉ SPÍNAČE

K8 KERAMICKÉ OBJÍMKY A SVIETIDLÁ

K9 NÁSTENNÉ A ZAPUSTENÉ ROZVÁDZAČE

K10 ELEKTROINŠTALAČNÉ RÚRKY



SEZ
DOLNÝ KUBÍN

SPÁJAME ENERGIU

www.sez.sk



www.gost.ru



www.cenelec.org



www.sgs.com

Výrobca:

SEZ DK a. s., M. R. Štefánika 1831/46, 026 19 Dolný Kubín, SR
Tel.: +421 43 5809 226; +421 43 5809 258; Fax: +421 43 5809 503
e-mail: odbyt@sez.biz

Zastúpenie pre Českú republiku:

SEZ DK-CZ s. r. o., Řeznická 1486/5, 110 00 Praha 1, ČR
Tel.: +420 775 434 467; +420 605 941 117; +420 775 440 713
e-mail: prodej@sezdk.cz